

Vastuullisuusraportti

Sisällys

1. Meistä
2. Strategia, missio ja visio
3. Vuoden kohokohdat
4. Kestävän kehityksen agendat
5. Kasvihuonepäästöt
6. Suorat ympäristövaikutukset
7. Vastuullisuuden mittarit
8. Sosiaalinen vastuu
9. Hyvä hallintotapa
10. VSME viittaukset



**Navigoi painamalla
haluamasi otsikkoa**



Tulvari Oy

Tulvari on teollisen LVIA-asennuksen edelläkävijä. Suunnittelemme ja valmistamme tuotteita sekä esikokoonpanoja. Ratkaisuillamme varmistamme turvallisen ja sujuvan asennuksen, ennaltaehkäistään vesivahinkoja sekä mahdollistetaan siisti ja viimeistelty lopputulos. Ratkaisuillamme parannetaan kokonaislaatua, lyhennetään läpimenoaikoja, vähennetään asennusvirheitä sekä tehostetaan työmaiden logistiikkaa.

Visiomme on teollistaa LVIA-asennus ja luoda alalle tehokkaampi, turvallisempi ja laadukkaampi toimintamalli. Haluamme rakentaa ympäristön, jossa asentaminen voidaan suunnitella ennakkoon, hallita riskejä sekä varmistaa jokaiseen asennukseen tasainen lopputulos.

Vastuullisuus on keskeinen osa toimintaamme. Teemme vastuullisuusraportointia kartoittaaksemme omaa toimintaa sekä kehitteäksemme sitä havaintojen pohjalta. Tavoitteenamme on luoda innovatiivisia ja vastuullisia ratkaisuja, jotka tukevat alan kehitystä.

- | | |
|---------------------|---|
| • Yhtiömuoto: | Osakeyhtiö |
| • Toimintamaa: | Suomi |
| • Toimialaluokitus: | 4674 LVI-laitteiden ja tarvikkeiden tukkukauppa |
| • Liikevaihto: | 1,8 M€ |
| • Tase: | 0,8 M€ |
| • Henkilöstö: | 10 henkilöä |

Työmme vastuullisuuden osalta perustuu yrityksemme arvoihin, strategiaan sekä parempaan tulevaisuuteen. Julkaisemme tämän raportin läpinäkyvyyden, oman tilannekatsauksen sekä tavoitteiden luomisen vuoksi. Tämä raportti sisältää Tulvari Oy vastuullisuustietoja.

Raportti sisältää vuoden 2025 vastuullisuusraportin. Vastuullisuusraportti seuraa Euroopan unionin tilinpäätösraportoinnin neuvoo-antavan ryhmän (EFRAG) vapaaehtoista kestävyysraportointistandardia pienille ja keskisuurille yrityksille (VSME), sisältäen perusmoduulin sekä laajemman moduulin (vaihtoehto B: Perusmoduuli sekä Laajennettu moduuli).

Strategia

Arvot

Superpalvelu

Autamme asiakasta ja sidosryhmiä menestymään. Luomme WIN-WIN-WIN toimintaympäristön. Superpalvelu on sujuvaa ja nopeaa.

Tavoitteellisuus

Toimimme järjestelmällisesti. Teemme jatkuvasti päätöksiä, jotka ohjaavat kohti visiotamme sekä kohti asetettuja tavoitteita. Yksilön tekemä pieni parannus on yhteinen suuri voitto.

Innovatiivisuus

Olemme rohkeita ja innokkaita oppimaan uutta. Kehitämme jatkuvasti yritystä ja sen tuote- ja palveluvalikoimaa.

Hyvinvointi

Olemme hyvinvoiva työyhteisö. Huolehdimme terveyden ja talouden menestymisestä. Arvostamme luontoa ja luonnollisuutta.

Missio

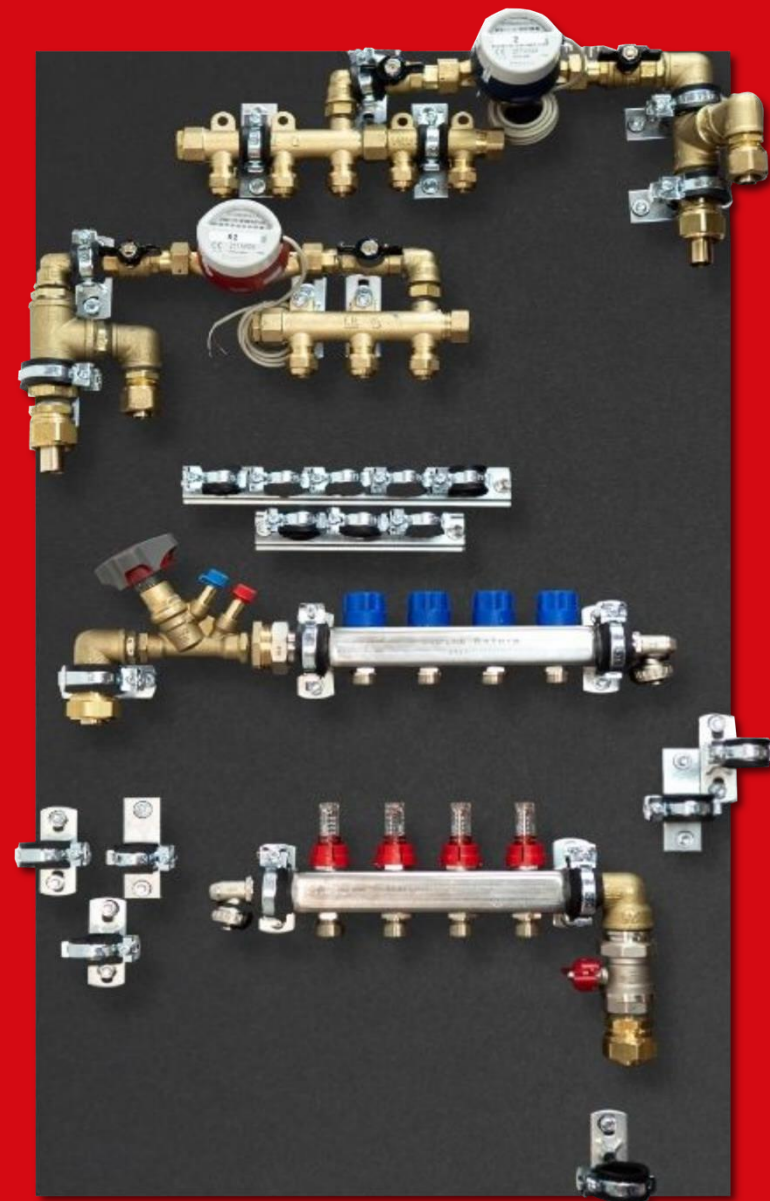
TERVEET JA TURVALLISET TILAT

Tulvari kehittää ja valmistaa tuoteratkaisuja, jotka lisäävät kiinteistöjen turvallisuutta. Turvalliset ja terveet tilat lisäävät tilojen käyttöikää, arvoa ja viihtyvyyttä.

Visio

TEOLLISTAA LVIA-ASENNUS

Tulvari kehittää ja valmistaa tuoteratkaisuja, joiden avulla LVIA -asennus teollistuu. Tulvari standardoi asennuksen, mikä lisää sujuvuutta, turvallisuutta ja kokonaislaatua

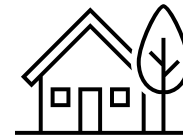




Vuoden kohokohdat



*Ensimmäisen tuoteperheen
EPD:n luominen aloitettu*



*Vastuullisuusraportin
vakiinnuttaminen – toisen
raportointikauden toteutus*

Ympäristö

3. Terveys ja hyvinvointi

- Luomme turvalliset ja terveelliset tilat
- Lisäämme kiinteistöjen käyttöikä, arvoa ja viihtyvyyttä
- Tuemme hyvinvointia kestäville ratkaisuille

7. Edullista ja puhdasta energiaa

- Parannamme jatkuvasti toimintojemme energiatehokkuutta
- Tuemme ratkaisuja jotka käyttävät puhdasta energiaa

9. Kestävää teollisuutta

- Kehitämme innovaatioita hyödyntäen kierrätysmateriaaleja
- Otamme huomioon uudelleenkäytettävyyden

11. Kestävät kaupungit ja yhteisöt

- Luomme viihtyisämpiä kiinteistöjä
- Pidennämme rakennusten käyttöikä



Sosiaalinen

3. Terveys ja hyvinvointi

- Edistämme terveellistä ja turvallista työympäristöä
- Terveys ja hyvinvointi näkyy myös tuotteiden loppukäyttäjille

8. Ihmisarvoista työtä ja talouskasvua

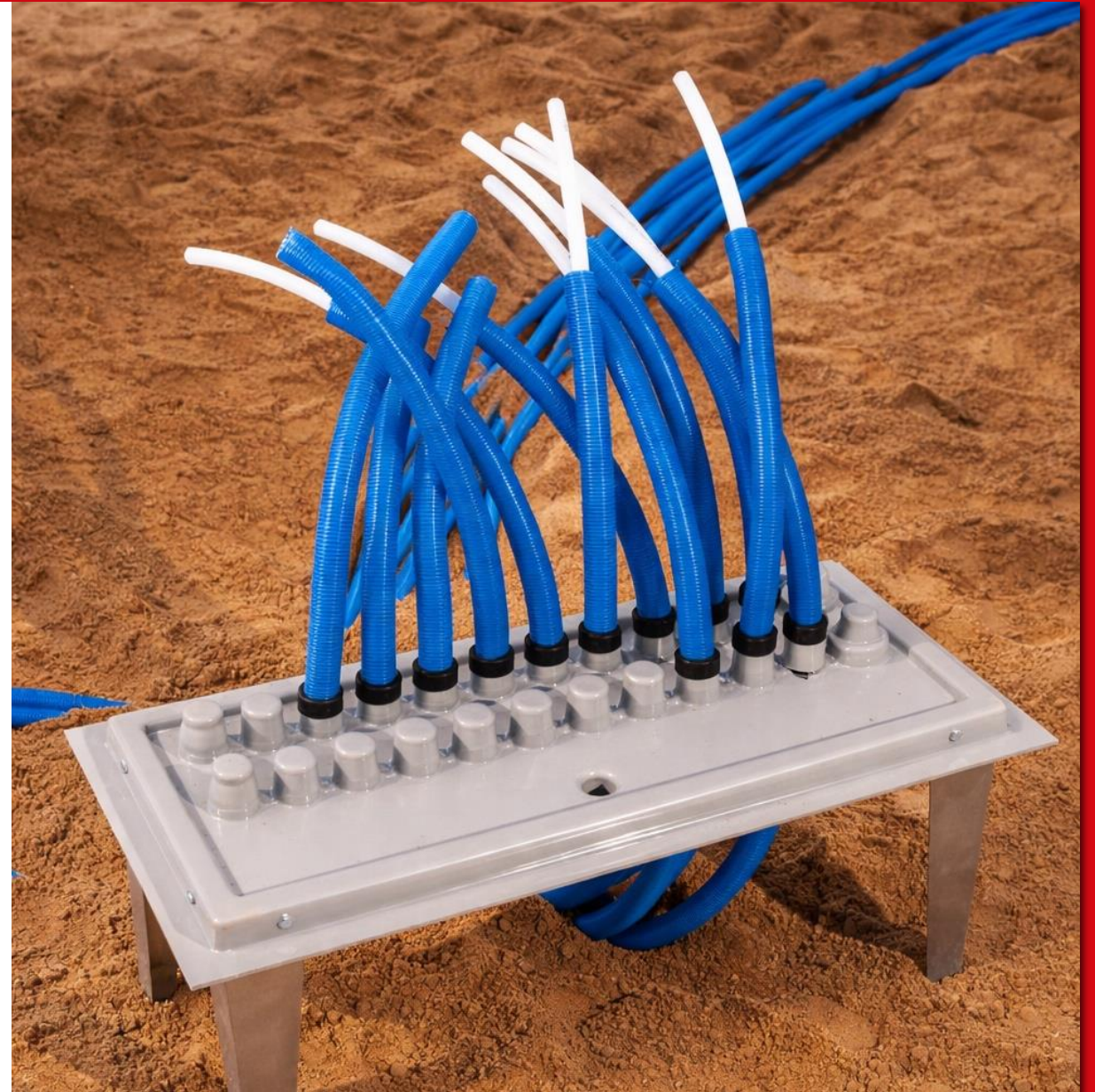
- Työntekijämme ovat suurin voimavaramme
- Luomme mielekkään ja taloudellisesti turvallisen työpaikan

11. Kestävät kaupungit ja yhteisöt

- Lisäämme kiinteistöjen turvallisuutta
- Mahdollistamme pitkäaikaisen ja kestävän asumisen

12. Vastuullista kuluttamista

- Teemme yhteistyötä vastuullisten toimittajien kanssa
- Kierrätämme omien prosessien jätteet tehokkaasti



Hallinto

8. Ihmisarvoista työtä ja talouskasvua

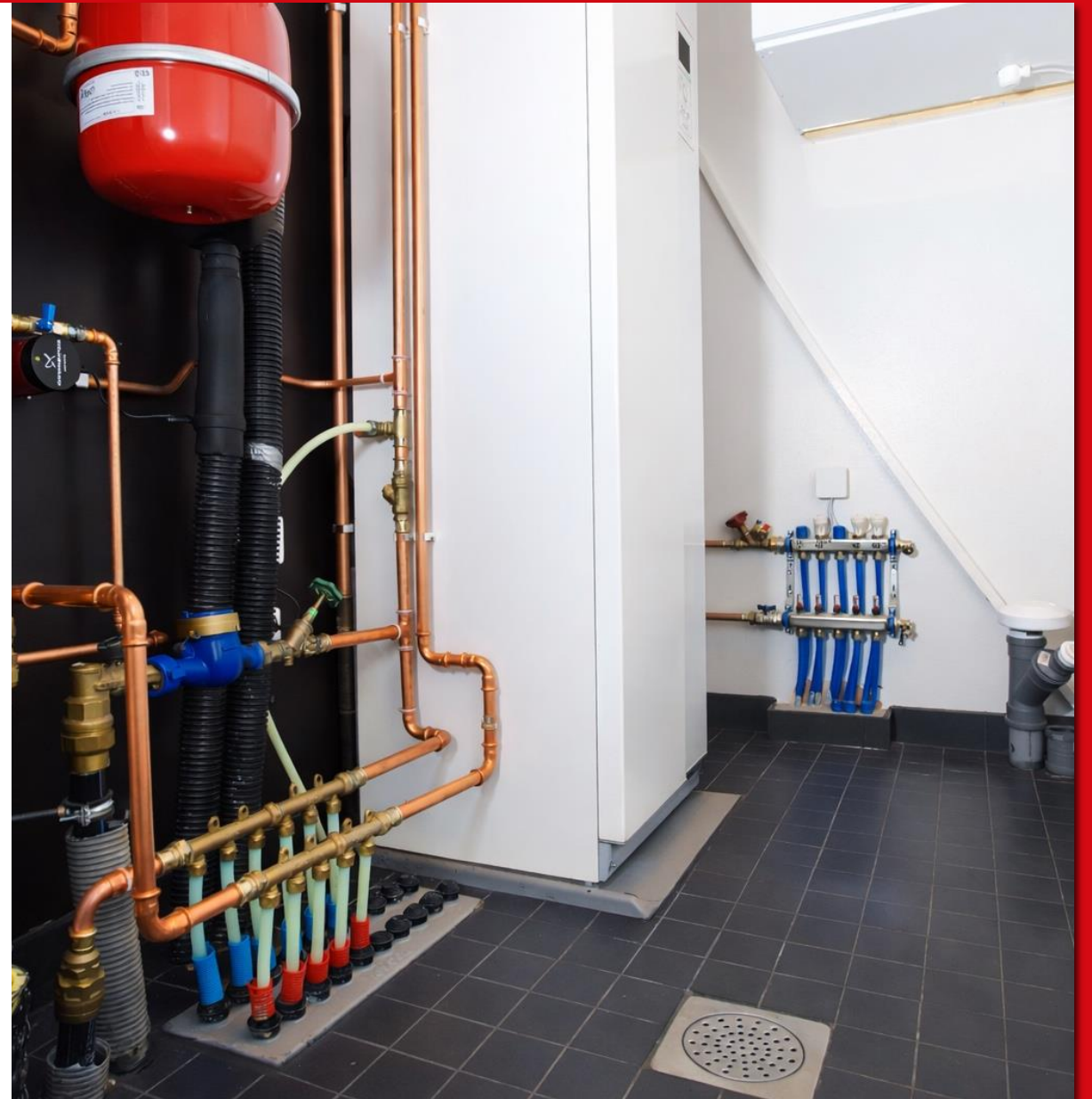
- Hallintotapamme perustuu läpinäkyvyyteen, reiluuteen sekä vastuullisuuteen
- Olemme tavoitteellinen sekä järjestelmällinen organisaatio
- Luomme kestäväää talouskasvua

9. Kestävää teollisuutta, innovaatioita ja infrastruktuureja

- Päätöksiamme ohjaa innovatiivisuus ja vastuullisuus
- Luomme rohkeita innovaatioita markkinoille, jotka tukevat kestävyyttä

11. Kestävät kaupungit ja yhteisöt

- Teemme vastuullisia materiaalinvalintoja ja kumppanuuksia
- Rakennamme kestävämpiä yhteisöjä asiakasyhteistyön kautta





Kasvihuonepäästöt 2025

Tulvarin toiminnan päästöt (Scope 1-3)

265,31 t CO₂e

Scope 1-3 yhteensä



Suorat päästöt

0,74 %

(Scope 1-2)



Epäsuorat päästöt

99,26 %

(Scope 3)

- Merkittävin päästölähde on ostettujen tuotteiden ja palveluiden tuottamat päästöt
- Oman toiminnan päästöt ovat hyvin maltilliset
- Scope 1, 2 ja 3 eritelty seuraavalla sivulla



Liikevaihto

1,8 M€



Päästöintensiteetti

147,40 t CO₂e / M€



Suorat päästöt

1,97 t CO₂e

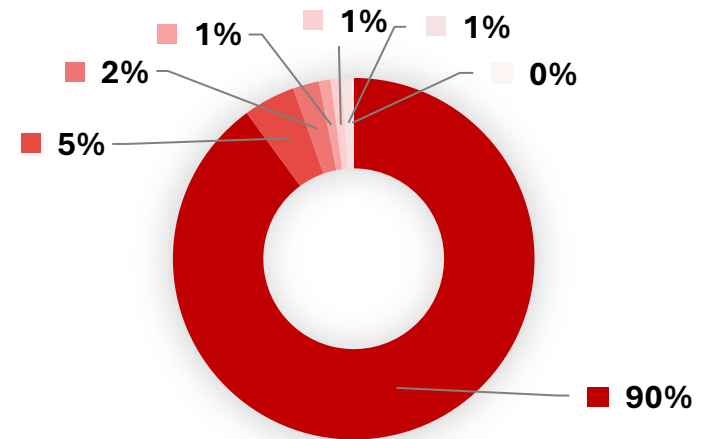
Scope 1	0,32 t
Scope 2	1,65 t

Epäsuorat päästöt (Scope 3)

263,34 t CO₂e

Ostetut tuotteet sekä palvelut	236,80 t
Työntekijöiden liikematkat	12,26 t
Omassa toiminnassa syntyneet jätteet	6,13 t
Työntekijöiden työmatkaliikenne	2,73 t
Tuotteiden kuljetus asiakkaille	2,53 t
Arvoketjun alkupään kuljetukset	2,47 t
Polttoaineen ja energian alkupään päästöt	0,42 t

Epäsuorat päästöt (Scope 3)



- Ostetut tuotteet sekä palvelut
- Työntekijöiden liikematkat
- Omassa toiminnassa syntyneet jätteet
- Työntekijöiden Työmatkaliikenne
- Tuotteiden kuljetus asiakkaille
- Alkupään tuotteiden kuljetus
- Polttoaineen ja energian alkupään päästöt

Scope 3 - Olennaisuusanalyysi

Sovellettavat kategoriat

- ✓ 1. Ostetut tuotteet ja palvelut
 - Käytetään ensisijaisesti toimittajan ympäristöselostetta tai raporttia
 - Tarvittaessa lasketaan päästökertoimilla
 - Vähävaikutteiset komponentit rajattu pois laskennasta
 - Ei sisällä ostettuja vesimittareita, lattialämmitystarvikkeita tai siivousta.
- ✓ 3. Päästöt energiasta, jota ei ole vielä huomioitu
 - Sisältää polttoaineen sekä energian upstream-päästöt
- ✓ 4. Arvoketjun kuljetukset
 - Sovellettu painon sekä matkan laskentaa
- ✓ 5. Omassa toiminnassa syntyneet jätteet
 - Jätteenkäsittelijän raportti
- ✓ 6. Työntekijöiden liikematkat
 - Käytetty distance- sekä spend based metodia
- ✓ 7. Työntekijöiden työmatkaliikenne
 - Käytetty distance based metodia

Ei sovellettavat kategoriat

- ✗ 2. Käyttöomaisuus
 - Ei huomioida
- ✗ 8. Vuokratut varat hankintaketjussa
 - Ei vuokrattuja varoja
- ✗ 10. Myytyjen tuotteiden prosessointi
 - Myytyjä tuotteita ei prosessoida
- ✗ 11. Myytyjen tuotteiden käyttö
 - Tuotteille ei ole laskettu elinkaaren aikana aiheutuneita päästöjä
- ✗ 12. Myytyjen tuotteiden elinkaaren loppu
 - Tuotteille ei ole laskettu elinkaaren lopun aiheuttamia päästöjä
- ✗ 13. Vuokratut varat jakeluketjussa
 - Ei vuokrattuja varoja jakeluketjussa
- ✗ 14. Franchising toiminta
 - Ei franchising toimintaa
- ✗ 15. Sijoitukset
 - Ei sijoituksia

Toiminnan suorat ympäristövaikutukset

Energia

Uusiutuva **0 kWh**

Ei uusiutuva **55656 kWh**

Yhteensä **55656 kWh**

Jätteet

Vaaraton **6,03 t**

Vaarallinen **0,08 t**

Yhteensä **6,11 t**

Veden käyttö

50 m³

Maankäyttö

Päällystetty alue **1162 m²**

Luontokeskeinen alue tontilla **1000 m²**

Luontokeskeinen alueen tontin ulkopuolella **0 m²**

Maan kokonaiskäyttö **2162 m²**

- Energia sisältää sähkön sekä käytetyn polttoaineen
- Veden käyttö sisältää omissa toiminnoissa käytetyn veden
- Jätteiden tilastot on noudettu suoraan jätteiden käsittelijältä

Vastuullisuuden mittarit

Mittari	2024	2025	Tavoite 2030
Yleiset			
Liikevaihto	1,6 M€	1,8 M€	6 M€
Päästöintensiteetti	129,51 t CO ₂ e/M€	147,40 t CO ₂ e/M€	N/A
Vastuullisuus			
Tuotettu EPD lasketuista materiaaleista	0 %	0 %	N/A
GHG päästöt	210,87 t CO ₂ e	265,31 t CO ₂ e	N/A
Scope 1 päästöt	0,33 t CO ₂ e	0,32 t CO ₂ e	N/A
Scope 2 päästöt	2,01 t CO ₂ e	1,65 t CO ₂ e	N/A
Scope 3 päästöt	208,53 t CO ₂ e	263,34 t CO ₂ e	N/A
Toiminnan suorat ympäristövaikutukset			
Jätteen kokonaismäärä Vaaraton	8,01 t	6,01 t	N/A
Jätteen kokonaismäärä Vaarallinen	0,08 t	0,08 t	N/A
Sähkönkulutus	50 813 kWh	55 658 kWh	N/A
Polttoaineenkulutus	1408 kWh	1507 kWh	
Uusiutuvan energian käyttö	0 %	0 %	N/A



Sosiaalinen vastuu

Työvoima

Tulvari Oy työllistää yhteensä 9 vakituista työntekijää. Työntekijöistä on 90% miehiä sekä 10% naisia. Tämän lisäksi osa-aikaista henkilöstöä työllistetään yhden henkilötyövuoden verran, tuotannon ja sesonkien tarpeiden mukaan.

Työtapaturmat

Tulvarilla ei ole sattunut kuolemaan johtaneita työtapaturmia. Vuoden 2025 aikana Tulvarilla ei havaittu lieviä eikä vakavia työtapaturmia.

Palkkaus- ja työehdot

Tulvarilla noudatetaan teknologiateollisuuden työehtosopimusta. Tämän avulla turvataan jokaiselle työntekijälle yhtäläiset ja reilut oikeudet.

Henkilöstön koulutus

Henkilöstölle pidetään 1-2 kehityskeskustelua vuodessa. Keskustelussa arvioidaan työn suoriutumista yhdessä työnantajan kanssa.

Työhyvinvointi

Henkilöstön hyvinvointi ja turvallisuus ovat keskeisiä prioriteettejamme. Näemme henkilöstön voimavarana, josta haluamme huolehtia parhaan kykymme mukaisesti hyvillä ja turvallisilla käytänteillä sekä esihenkilötyöllä.

Työterveys

Työterveydenhuolto on saatavilla kaikille työntekijöillemme. Tämän lisäksi olemme ottaneet työntekijöillemme vapaaehtoisen vapaa-ajan tapaturmavakuutuksen.

Tasa-arvo

Tulvarilla kaikilla työntekijöillä on yhtäläiset mahdollisuudet. Kaikille työntekijöille tarjotaan heidän kykyjään parhaiden vastaavia työtehtäviä. Uusien rekrytointien kohdalla otamme kaikki hakijat huomioon tasavertaisesti.

Syrjinnän ehkäisy

Tulvarilla kaikki työntekijät ovat yhtä arvokkaita ja heitä kohdellaan yhdenvertaisesti.

Sisäiset ilmoitukset

Työnantajana kuuntelemme työntekijöitämme työympäristöön, työoloihin sekä kaikkiin muihin poikkeamiin liittyen. Kehitämme yhdessä parasta työympäristöä työntekijöidemme kanssa. Sisäiset ilmoitukset tehdään suoraan esimiehelle.



Sosiaalinen vastuu

Vakavien ihmisoikeusrikkomusten arviointi

Onko yrityksen omassa henkilöstössä vahvistettuja tapauksia, jotka liittyvät seuraaviin:

Lapsityövoimaan	Ei
Pakkotyöhön	Ei
Ihmiskauppaan	Ei
Syrjintään	Ei
Muuhun?	Ei
Onko yrityksen tiedossa vahvistettuja tapauksia, jotka koskevat arvoketjun tuotantotekijöitä, paikallisyhteisöjä, kuluttajia tai loppukäyttäjiä?	Ei

Ihmisoikeuspolitiikka ja -prosessit

Onko yrityksellä omaan henkilöstöön sovellettava toimintaohjeisto tai ihmisoikeuspolitiikka?

Jos on, kattaako se seuraavat osa-alueet:	
Lapsityövoiman	Kyllä
Pakkotyön	Kyllä
Ihmiskaupan	Kyllä
Syrjinnän	Kyllä
Tapaturmien ehkäisy	Kyllä
Onko yrityksellä käytössään omaa valitusmenettelyä?	Kyllä

Hyvä hallintotapa

Tulvari on sitoutunut noudattamaan kaikkia lakeja sekä asetuksia. Toiminnassamme meitä ohjaa hyvä hallintoapa. Mittareina toimii tehokkuutta sekä taloutta analysoivat tunnusluvut. Analysoimme seurattavia tunnuslukuja jatkuvasti sekä teemme päätöksiä niihin perustuen.

Riskien hallinta

Liiketoimintaamme liittyviä riskejä seurataan sekä arvioidaan jatkuvasti hallinnon toimesta. Tunnistamme riskit sekä reagoimme tarvittaessa. Riskien hallinnan tavoitteena on turvata jatkuva liiketoiminta.

Ilmastoriskit

Toimintamme ilmastoriskejä ovat tuotanto- ja toimituskatkokset, tuotteiden hyväksyttävyyden heikkeneminen asiakas- ja hankevaatimuksissa, lisääntyneen raportoinnin aiheuttama työ sekä kustannukset. Kaikilla riskeillä on vaikutusta kilpailukykyyn, asiakassuhteisiin sekä rahoituksen saatavuuteen.

Johdon katselmus

Tulvarilla johdon katselmus tehdään toimitusjohtajan toimesta vuosikolmanneksittain, neljän kuukauden välein.

Tulvarin johtoryhmä

Operatiivista toimintaa seurataan ja johdetaan kuukausitasolla johtoryhmän toimesta.

Eettiset toimintaperiaatteet

Kunnioitamme kaikkia sidosryhmiä kaikessa toiminnassamme sekä vaalimme hyviä eettisiä käytänteitä.

Sidosryhmien arviointi

Toiminnassamme ylläpidämme avoimia ja reiluja suhteita kaikkiin sidosryhmiin.

Korruption sekä lahjonnan ehkäiseminen

Tulvarilla hallinto sekä johtoryhmä yhdessä vastaa korruption sekä lahjonnan ehkäisemisen arvioinnista. Korruptiota tai lahjontaa liiketoiminnassamme ei ole havaittu.

Tulojen osuus kiistanalaisilta sektoreilta sekä EU vertailuarvot

Tulvari ei toimi kiistanalaisella sektorilla emmekä saa tuloja EU:n määrittelemiltä kiistanalaisilta sektoreilta. Tämän vuoksi emme ole EU:n vertailuarvojen ulkopuolella.

Hallitus

Toimitusjohtaja

Juho Karhumaa

Omistaja

Esa Karhumaa

Omistaja

HeatVest Oy

Hallituksen sukupuolijakauma

100% miehiä



VSME viittaukset

Yleiset tiedot

Ympäristövastuu

Sosiaalinen vastuu

Hallinto

Perusmoduuli

- ✓ B1: Yrityksen perustiedot; Sivu 2
- ✗ B2: Siirtymäsuunnitelma; Ei ole luotu
- ✓ B3: Kasvihuonepäästöt; Sivu 9
- ✗ B4: Ilman, maaperän ja veden pilaantuminen; Ei veloitetta ilmoittaa
- ✓ B5: Biologinen monimuotoisuus; Sivu 12
- ✓ B6: Vesi; Sivu 12
- ✓ B7: Toiminnan suorat ympäristövaikutukset; Sivu 12
- ✓ B8: Työvoiman yleispiirteet; Sivu 14
- ✓ B9: Työterveys ja työturvallisuus; Sivu 14
- ✓ B10: Palkkaus, työehtosopimukset ja koulutus; Sivu 14
- ✓ B11: Tuomiot ja sakot korruptiosta ja lahjonnasta; Sivu 16



Laajennettu moduuli

- ✓ C1: Liiketoimintamalli ja -strategia, sekä kestävyteen liittyvät aloitteet; Sivu 3
- ✗ C2: Siirtymäsuunnitelman kuvaus; Ei ole luotu
- ✗ C3: Kasvihuonekaasujen vähennystavoitteet ja siirtymäsuunnitelma; Ei ole luotu
- ✓ C4: Ilmastoriskit; Sivu 16
- ✓ C5: Työvoiman yleispiirteinen lisäkuvailu; Sivu 14
- ✓ C6: Ihmisoikeuspolitiikka; Sivu 15
- ✓ C7: Vakavat ihmisoikeusrikkomukset; Sivu 15
- ✓ C8: Tulojen osuus kiistanalaisilta sektoreilta ja EU vertailuarvojen ulkopuolelle jääminen; Sivu 16
- ✓ C9: Hallituksen sukupuolijakauma; Sivu 16

Navigoi painamalla haluamasi otsikkoa

Yhteystiedot:

Tulvari Oy

Kempeleen tuotantoyksikkö

Mäntäkuja 4

90450 Kempele

asiakaspalvelu@tulvari.fi

Sähköpostit

etunimi.sukunimi@tulvari.fi

www.tulvari.fi